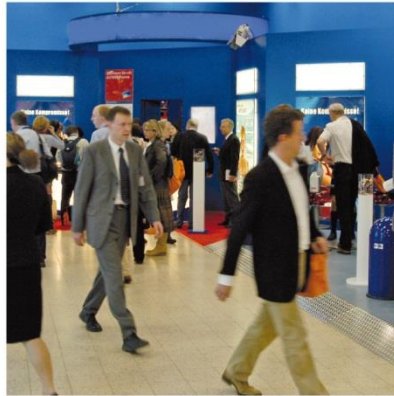
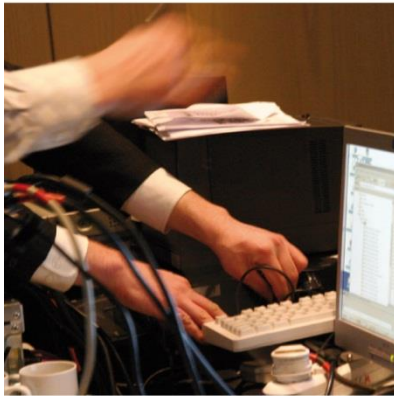


servicehandbuch

ALLE WICHTIGEN INFORMATIONEN Veranstaltungsort: So finden Sie uns.

Ihre Ansprechpartner: Wir beraten Sie kompetent. **Anlieferung, Auf- und Abbau:** Damit alles reibungslos funktioniert.



Online-Bestellungen für Zusatzausstattung über
<http://mm-immobiliientage.de/aussteller/ausstellerinformationen/> bis
spätestens **17.08.2018**

m:con
VISION INTO CONVENTIONS

Mannheimer Morgen Bau- und Immobiliientage

15. - 16.09.2018

Congress Center Rosengarten Mannheim

servicehandbuch

FÜR AUSSTELLER: Alle wichtigen Informationen – kompakt und übersichtlich

Auf den folgenden Seiten geben wir Ihnen die wichtigsten Informationen an die Hand, die Sie für eine erfolgreiche Ausstellungsbeteiligung im Congress Center Rosengarten Mannheim benötigen. Sie finden hier alle relevanten Fakten und Daten zum Veranstaltungsort, zu Ihrer Ausstellungsfläche, die Vorgaben zu Auf- und Abbau und natürlich Ihre Ansprechpartner.*

Als erfahrener Kongressorganisator und Eventproduzent bietet die m:con – mannheim:congress GmbH, im Folgenden m:con genannt, individuelle Lösungen – konzeptionell und organisatorisch stark mit eigener hochmoderner Technik.

Das professionelle m:con-Team unterstützt Sie gerne jederzeit.

*Änderungen bleiben vorbehalten.

servicehandbuch

FÜR AUSSTELLER: Alle wichtigen Informationen – kompakt und übersichtlich

Inhalt

| | |
|--|----|
| 01 Veranstaltungsort und Daten der Veranstaltung | 4 |
| 02 Ansprechpartner | 6 |
| 03 Anfahrt zum Veranstaltungsort | 7 |
| 04 Information zu Anlieferung und Aufbau | 10 |
| 05 Standinformationen von A – Z | 12 |
| 06 Gastronomische Betreuung | 23 |
| 07 Haftungsausschluss | 23 |

Bitte leiten Sie alle notwendigen Informationen zur Ausstellung rechtzeitig an Ihren Messebauer weiter!

servicehandbuch

FÜR AUSSTELLER: Alle wichtigen Informationen – kompakt und übersichtlich

01 | Veranstaltungsort und Daten der Veranstaltung

■ Veranstaltungsort

m:con

Congress Center Rosengarten Mannheim

Rosengartenplatz 2

68161 Mannheim

Deutschland

www.rosengarten-mannheim.de

■ Aufbauzeiten und Hinweise zum Aufbau

Donnerstag, 13.09.2018, 12.00-18.00 Uhr

Freitag, 14.09.2018, 08.00-14.00 Uhr Restaufbau, Anlieferung
Innenausstattung (Möbiliar,
technische Geräte)

14:00 – 19:00 Uhr Einräumen & Bestücken der
Stände

Bitte beachten Sie, dass aufgrund der Lärmbelästigung Ausstellungsgüter nur bis 22.00 Uhr entladen werden dürfen. Ab 22.00 Uhr ist nach vorheriger Absprache und Genehmigung durch den Veranstalter nur noch der Aufbau im Haus gestattet.

**Bitte beachten
Sie: Entladen ist
nur bis 22.00 Uhr
gestattet!**

■ Öffnungszeiten der Ausstellung

Samstag, 15.09.2018, 10.00-17.00 Uhr

Sonntag, 16.09.2018, 11.00-17.00 Uhr

■ Abbauezeiten und Hinweise zum Abbau

Abholungen mit einem Fahrzeug mit einer Höhe von über 1,90m können ausschließlich am Montag, 17.09.2018 erfolgen! Eine Abholung über das Außengelände ist am Sonntag, 16.09.2018 nicht möglich.

Sonntag, 16.09.2018, 17.00-21.00 Uhr → *Anlieferung und Abholungen nur über die Tiefgarage mit einer maximalen Fahrzeughöhe von 1,90m! KEINE Abholung mit Lieferfahrzeugen über das Außengelände möglich.*

Montag, 17.09.2018, 08.00-12.00 Uhr

**Bitte beachten
Sie: Laden ist
nur bis 22.00 Uhr
gestattet!**

servicehandbuch

FÜR AUSSTELLER: Alle wichtigen Informationen – kompakt und übersichtlich

Bitte beachten Sie, dass aufgrund der Lärmbelästigung Ausstellungsgüter nur bis 22.00 Uhr geladen werden dürfen. Ab 22.00 Uhr ist nach vorheriger Absprache und Genehmigung durch den Veranstalter nur noch der Abbau im Haus gestattet.

Die Abbauzeiten sind unbedingt einzuhalten, da ansonsten laufende und nachfolgende Veranstaltungen gestört werden. Nicht rechtzeitig abgebaute Stände werden kostenpflichtig geräumt!

servicehandbuch

FÜR AUSSTELLER: Alle wichtigen Informationen – kompakt und übersichtlich

02 | Ansprechpartner

■ Veranstalter

HAASMedia GmbH
Dudenstraße 12-26
68167 Mannheim
T: +49 (0)621 / 392-01

Kooperationspartner:

Messeservice Detlef Garthen

■ Messebeilage / Anzeigen / Sonderveröffentlichungen

HAASMedia GmbH
Katharina Waha
T: +49 (0)621 / 392 - 1279
F: +49 (0)621 / 392-26 - 1279
kwaha@mamo.de

Maribel Azores Rubio
T: +49 (0)621 / 392 - 1250
F: +49 (0)621 / 392-26 - 1250
mazoresrubio@mamo.de

■ Ausstellungsorganisation

m:con – mannheim:congress GmbH
Rosengartenplatz 2
68161 Mannheim
Saskia Craß
T: +49 (0)621 / 4106 - 118
F: +49 (0)621 / 4106 - 80 118
saskia.crass@mcon-mannheim.de

■ Hotelzimmer

m:con - Hotel Services
Claudia Morio
T: +49 (0)621 / 4106 - 8641
F: +49 (0)621 / 4106 - 80 102
claudia.morio@mcon-mannheim.de

servicehandbuch

FÜR AUSSTELLER: Alle wichtigen Informationen – kompakt und übersichtlich

03 | Anfahrt zum Veranstaltungsort

■ Anfahrt über die Autobahn

Autobahn A6/A67

- Autobahnkreuz Mannheim → A656 Richtung Mannheim-Mitte
- Augustaanlage durchfahren bis zum Wasserturm
- Das Congress Center Rosengarten befindet sich nördlich vom Wasserturm

Autobahn A61

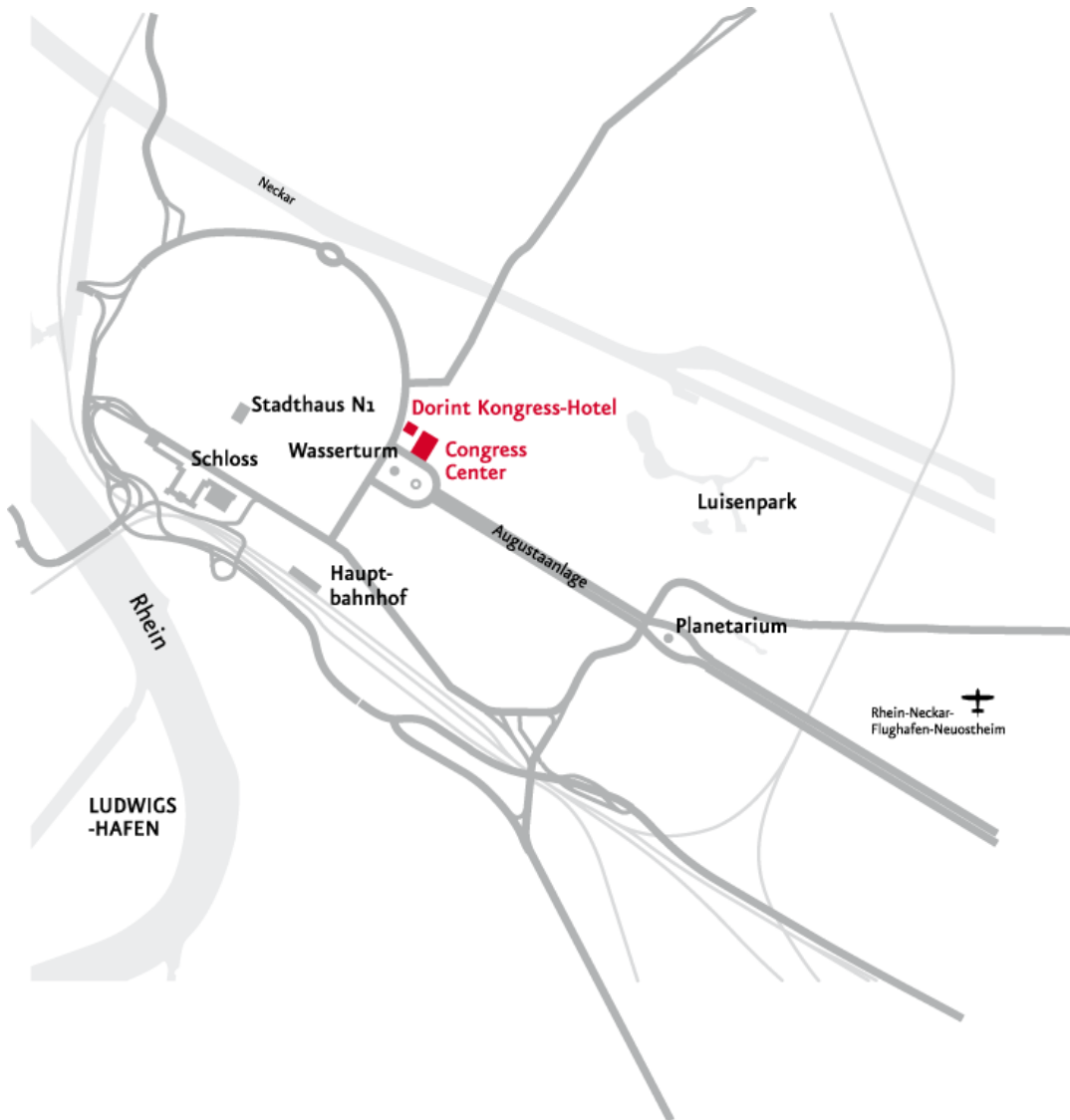
- Autobahnkreuz Ludwigshafen → Richtung Ludwigshafen/Mannheim
- Rheinbrücke überqueren → Wegweisern Richtung „CC Rosengarten“ folgen



servicehandbuch

FÜR AUSSTELLER: Alle wichtigen Informationen – kompakt und übersichtlich

■ Anfahrt über die Innenstadt



servicehandbuch

FÜR AUSSTELLER: Alle wichtigen Informationen – kompakt und übersichtlich

■ Parkmöglichkeiten



Ihnen stehen die Tiefgaragen „Congress Center Rosengarten“ und „Dorint“, welche zum Congress Center Rosengarten gehören, mit ca. 700 Parkplätzen zur Verfügung. Bitte beachten Sie die zulässige Fahrzeughöhe bis 1,90 m. Das Parken auf dem Außengelände des Congress Center Rosengarten ist nicht zulässig.

Das Parken auf dem Außengelände des Congress Center Rosengarten ist nicht zulässig.

Fahrzeuge mit einer Höhe über 1,90 m können auf dem nahe gelegenen Parkplatz (Nähe Carl-Benz-Stadion, Richtung Flugplatz Neuostheim, Theodor-Heuss-Anlage 12), abgestellt werden: vor dem KPMG-Gebäude zweimal rechts abbiegen, Parkplatz auf der linken Seite. Zurück zum Rosengarten kommt man mit der Straßenbahn Linie 6. Weitere Parkmöglichkeiten finden Sie auf dem Neuen Messplatz (Maybachstraße). Bitte beachten Sie, dass es sich um öffentliche Parkplätze handelt, auf deren Verfügbarkeit das Congress Center Rosengarten keinen Einfluss hat!

servicehandbuch

FÜR AUSSTELLER: Alle wichtigen Informationen – kompakt und übersichtlich

04 | Information zu Anlieferung und Aufbau

■ Anlieferung

Anlieferungen können aus Platzgründen erst an den Aufbautagen erfolgen. Anlieferungen vor den Aufbautagen haben aus organisatorischen Gründen **kostenpflichtig** über die Spedition Schenker (Adresse siehe Einlagerung, Seite 11) zu erfolgen, andernfalls werden sie **kostenpflichtig** zurückgeschickt. Bitte geben Sie bei Anlieferungen von Werbe- und Prospektmaterialien sowie anderer Gegenstände folgende erweiterte Adresse an:

Congress Center Rosengarten

Bau- und Immobilientage 2018

Firmenname

Name Ihres Ansprechpartners vor Ort

Mobil-Nr. Ihres Ansprechpartners vor Ort

Stand-Nr.

Rosengartenplatz 2

68161 Mannheim

Deutschland

Bitte beachten Sie, dass die Anlieferungen grundsätzlich direkt auf die Standfläche erfolgen müssen. Das Congress Center Rosengarten und der Veranstalter nehmen keine Anlieferungen entgegen und übernehmen für Anlieferungen keine Haftung: **jede Anlieferung erfolgt auf eigenes Risiko.**

Das Congress Center Rosengarten und der Veranstalter nehmen keine Anlieferungen entgegen und übernehmen für Anlieferungen keine Haftung: jede Anlieferung erfolgt auf eigenes Risiko.

servicehandbuch

FÜR AUSSTELLER: Alle wichtigen Informationen – kompakt und übersichtlich

■ Be- und Entladen auf dem Gelände des Congress Center Rosengarten

Die Zufahrt zum Congress Center Rosengarten vom Friedrichsring aus ist mit einer Schranke versehen. Diese Schranke wird durch den Pförtner geöffnet. Bitte beachten Sie, dass PKW für die Anlieferung und Abholung kostenpflichtig in der Tiefgarage geparkt werden müssen. Lediglich Fahrzeuge mit einer Höhe über 1,90 m dürfen während des Auf- und Abbaus und nur zum Be- und Entladen auf das Gelände fahren!

Bei der Einfahrt wird ein Mitarbeiter des Hauses die Einfahrtszeit und die Handy-Nr. des Fahrers notieren und einen Zeitpunkt der Ausfahrt vereinbaren. Sollten Sie Paletten anliefern, bitten wir Sie zu beachten, dass das Congress Center Rosengarten keinen Hubwagen zur Verfügung stellen kann und dieser selbst mitgebracht werden muss.

Lediglich Fahrzeuge mit einer Höhe über 1,90 m dürfen während des Auf- und Abbaus und nur zum Be- und Entladen auf das Gelände fahren!

■ Aufzüge/Lastenaufzüge

Für Anlieferungen in Ebene 3 im Congress Center Rosengarten stehen mehrere Lastenaufzüge / Aufzüge zur Verfügung.

| | Breite | Höhe | Tiefe | Tragkraft |
|--|--------|--------|--------|-----------|
| Lastenaufzüge außen | 2,60 m | 2,40 m | 5,90 m | 5.000 kg |
| Personenaufzug Tiefgarage rechts (Ost), frei bis Ebene 0 | 0,80 m | 1,95 m | 1,30 m | 630 kg |
| Personenaufzug Tiefgarage links (West), frei bis Ebene 0 | 0,80 m | 1,95 m | 1,30 m | 630 kg |

■ Einlagerung

Die Einlagerung von Ausstellungsmaterialien oder Leergut jeglicher Art vor, während oder nach der Veranstaltung im Congress Center Rosengarten ist grundsätzlich nicht möglich.

Die Einlagerung von Leergut können Sie z.B. über die Spedition Schenker abwickeln:

Schenker Deutschland AG

Messen- / Spezialtransporte
Herr Jan Smolic & Herr Metin Altin
Rotterdammer Str. 29-35
68219 Mannheim
T: +49 (0)621 / 44 520 -383; -381
F: +49 (0)621 / 44 520 389
jan.smolic@dbschenker.com

servicehandbuch

FÜR AUSSTELLER: Alle wichtigen Informationen – kompakt und übersichtlich

05 | Standinformationen von A – Z

Für alle ins Congress Center Rosengarten eingebrachten Ausstellungsstände, Einrichtungen, Exponate, Materialien und Werbeträger sind die gesetzlichen Bestimmungen und Verordnungen in der jeweils gültigen Fassung und die Technischen Richtlinien von m:con zu beachten!

■ Abhängungen

Abhängungen sind im Congress Center Rosengarten nur teilweise möglich und bedürfen der schriftlichen Genehmigung der Ausstellungsorganisation. Angaben über Hängepunkte, Belastungen etc. müssen direkt bei der Veranstaltungstechnik angefordert werden:

m:con – mannheim:congress GmbH

Veranstaltungstechnik

Raphael Grädler

T: +49 (0)621 / 4106 - 360

raphael.graedler@mcon-mannheim.de

Bitte beachten Sie, dass die Ausführung der Abhängungen ausschließlich über m:con realisiert werden darf.

■ Audio/Visuelle Vorführungen

Vorführungen jeglicher Art auf dem Stand erfordern die Genehmigung des Veranstalters. Die Genehmigung wird unter der Voraussetzung erteilt, dass durch die Vorführung die Nachbarstände sowie der laufende Kongress nicht beeinträchtigt oder gestört werden.

Der Veranstalter ist berechtigt, bei Missachtung die Unterbrechung der Vorführung anzuordnen.

■ Ausstellerausweise

Jeder Aussteller erhält ein Kontingent von fünf, kostenfreien Ausstellerausweisen. Die Ausweise werden mit freien Eintrittskarten, Plakaten und Flyern Anfang September 2018 per Post verschickt.

■ Bauhöhe

Die maximale Standbauhöhe in Ebene 3 beträgt 4,50 m.

servicehandbuch

FÜR AUSSTELLER: Alle wichtigen Informationen – kompakt und übersichtlich

Baulich bedingte Einschränkungen sind überall zu beachten.

Standbauten ab 2,50 m sind bei der Ausstellungsorganisation zur Genehmigung einzureichen.

Bodenbeläge aller Art ab einer Höhe von 4 mm sind genehmigungspflichtig und müssen durch eine Kontrastfarbe deutlich kenntlich gemacht und gegen Stolpern gesichert werden. Darüber hinaus sind Bodenbeläge über 2,50 cm durch Schrägkanten in einer Kontrastfarbe zu sichern.

Die maximalen Standbauhöhen variieren in den einzelnen Ebenen. Baulich bedingte Einschränkungen sind überall zu beachten.

■ Beleuchtung

Die allgemeine Beleuchtung im Congress Center Rosengarten reicht unter Umständen nicht aus, um die einzelnen Stände wirksam auszuleuchten. Für die Beleuchtung des Ausstellungsstandes hat der Aussteller selbst Sorge zu tragen. In Ihrem eigenen Interesse empfehlen wir die Einplanung zusätzlicher Beleuchtungs-Installationen am Stand.

■ Beschädigungen

Für Beschädigungen an Einrichtungen des Congress Center Rosengarten, Fußböden etc. sowie an dem miet- oder leihweise zur Verfügung gestellten Material haftet der Aussteller.

■ Bestellungen von Zusatzausstattungen

Bestellungen von Zusatzausstattungen können Sie ausschließlich online über <http://mm-immobilientage.de/aussteller/ausstellerinformationen/> bis spätestens zum **17.08.2018** vornehmen.

Bestellungen von Zusatzausstattungen ausschließlich online!

Nachbestellungen können nur noch eingeschränkt vor Ort mit einem Preisaufschlag von 20 % vorgenommen werden.

■ Bewachung

Die allgemeine Überwachung übernimmt der Veranstalter ohne Haftung für Verluste oder Beschädigungen. Für Gegenstände, die in das Haus eingebracht werden, wird seitens m:con und des Veranstalters keine Haftung übernommen. Für die gesonderte Bewachung des Standes und der Ausstellungsgüter hat der Aussteller selbst zu sorgen. Standwachen können ausschließlich online bestellt werden.

servicehandbuch

FÜR AUSSTELLER: Alle wichtigen Informationen – kompakt und übersichtlich

■ Bodenbelag

- Ebene 3: Teppichboden dunkelanthrazit

Teppichböden und andere Böden sind unfallsicher zu verlegen und dürfen nicht über die Standgrenze hinausragen.

Bei Verlegung von Böden mit doppelseitigem Klebeband ist auf rückstandslose Beseitigung beim Abbau zu achten. Nicht entfernte Verschmutzungen werden auf Kosten des Ausstellers beseitigt.

Die zulässige Bodenbelastung beträgt 500 kg pro qm. Im Bereich der Hubpodien in Ebene 3 ist die maximale Bodenbelastung auf 250kg pro qm beschränkt. Werden Exponate mit einem höheren Gewicht vorgesehen, so ist dies mit der Ausstellungsleitung abzusprechen und von ihr zu genehmigen. Punktbelastungen sind in jedem Fall zu vermeiden.

Bei Verlegung von Böden mit doppelseitigem Klebeband ist auf rückstandslose Beseitigung beim Abbau zu achten.

■ Brandschutz

Alle Standmaterialien müssen schwer entflammbar nach DIN 4102-1 mindestens B1 sein. Der Nachweis der Schwerentflammbarkeit ist jederzeit am Stand bereitzuhalten.

Die im Congress Center Rosengarten vorhandenen Feuerlöscher, Wandhydranten und Druckknopfmelder dürfen unter keinen Umständen verbaut oder unzugänglich gemacht werden. Es ist ebenso untersagt, deren Hinweisschilder unkenntlich zu machen.

■ Diebstahl

Um die Gefahr eines Diebstahls so gering wie möglich zu halten, bitten wir Sie im eigenen Interesse, Ihren Stand nach Anlieferung von Exponaten nicht unbeaufsichtigt zu lassen. Generell ist eine Standwache, insbesondere für die Nächte zu empfehlen. Auf jeden Fall sollten Sie wertvolle Güter nachts verschließen.

Wir legen Ihnen nahe Ihren Stand während der Öffnungszeiten niemals unbesetzt zu lassen und diebstahlgefährdete Güter speziell zu sichern. Beim Abbau bitten wir Sie, Ihren Stand erst zu verlassen, wenn wertvolle Exponate verladen oder dem Spediteur übergeben worden sind. Sollte dies nicht möglich sein, ist die Buchung einer Standwache ratsam.

servicehandbuch

FÜR AUSSTELLER: Alle wichtigen Informationen – kompakt und übersichtlich

■ Elektroinstallationen

Verlegungen von Leitungen außerhalb des Standes sowie die Anschlüsse an das Versorgungsnetz dürfen nur von Mitarbeiter der m:con ausgeführt werden. Für Elektroinstallationen innerhalb des Standes sowie das Verlegen von Leitungen gelten die Vorschriften des VDE. Es wird empfohlen auch für Arbeiten innerhalb der Stände m:con zu beauftragen. Die Verantwortung für die Selbstinstallation am Stand trägt der Aussteller. Sollten Sie Elektroinstallationen an einer bestimmten Stelle wünschen, dürfen wir Sie bitten, uns eine entsprechende Standskizze zukommen zu lassen.

Die Geräte und die Beleuchtung der Stände sind durch den Aussteller täglich nach Veranstaltungsende bzw. vor Verlassen des Standes vom Stromnetz zu trennen.

Bei Nichtbeachtung hinsichtlich der Abschaltung der Geräte und Beleuchtung behält sich m:con vor, dem Aussteller den zusätzlichen Stromverbrauch in Rechnung zu stellen.

Zum besonderen Schutz sind alle wärmeerzeugenden und wärmeentwickelnden Elektrogeräte (Kochplatten, Scheinwerfer, Transformatoren, usw.) auf nicht brennbaren, wärmebeständigen sowie asbestfreien Unterlagen zu montieren und bedürfen einer Genehmigung von m:con. Die Genehmigungsanfrage ist bis zum **17.08.2018** bei der m:con Ausstellungsorganisation einzureichen.

Geräte, die über keine CE-Kennzeichnung verfügen, dürfen grundsätzlich nicht verwendet werden.

Bestellungen des Strombedarfs können ausschließlich online vorgenommen werden.

■ Entsorgung

Generell sind für Standbau und -betrieb wiederverwendbare und die Umwelt möglichst wenig belastende Materialien einzusetzen. Es ist nicht zulässig, Materialien im Congress Center Rosengarten zurückzulassen. Zurückgelassene Materialien werden ohne Prüfung des Wertes zu Lasten des Ausstellers zu einer erhöhten Gebühr entsorgt.

■ Feinstaubplakette

Bitte beachten Sie, dass seit 01. Januar 2013 eine grüne Feinstaubplakette in mehreren Zonen in Mannheim dringend erforderlich ist. Einbezogen sind auch die Bereiche rund um den Wasserturm und das Congress Center Rosengarten. Die Plakette ist bei allen Zulassungsstellen, TÜV, DEKRA und autorisierten Werkstätten sowie über das Internet erhältlich.

Geräte und Beleuchtung der Stände sind täglich nach Veranstaltungsende bzw. vor Verlassen des Standes auszuschalten!

Zufahrt und Parken seit 01.01.2013 nur noch mit grüner Feinstaubplakette!

servicehandbuch

FÜR AUSSTELLER: Alle wichtigen Informationen – kompakt und übersichtlich

■ Flucht- und Rettungswege

Die Gänge zwischen den Ausstellungsflächen dienen im Notfall als Rettungswege! Sie dürfen zu keiner Zeit durch abgestellte oder in den Gang hineinragende Gegenstände eingeengt oder versperrt werden. **Die Rettungswege sind jederzeit freizuhalten.**

Die Ausgangstüren und Notausstiege und deren Kennzeichnung dürfen nicht verbaut, überbaut, versperrt, verhängt oder sonst unkenntlich gemacht werden.

■ Gabelstapler / Handhubwagen

Bitte beachten Sie, dass das Congress Center Rosengarten keinen Gabelstapler oder Hubwagen zur Verfügung stellen kann. Diesen Service können Sie über die Spedition Schenker (Adresse siehe Einlagerung, Seite 11) abwickeln.

Die Nutzung von Gabelstaplern innerhalb des Congress Center Rosengarten ist nicht gestattet.

■ Gefahrstoffe

Die Verwendung von offenem Feuer oder Licht, z.B. Spiritus, Heizöl, Gas etc. ist untersagt.

■ Glas- und Acrylglasbau

Für Aufbauten darf nur Sicherheitsglas verwendet werden. Kanten von Glasscheiben müssen entweder abgerundet oder so bearbeitet werden, dass eine Verletzungsgefahr ausgeschlossen ist. Ganzglasbauteile sind in Augenhöhe zu markieren.

■ Hausrecht

m:con sowie von m:con beauftragte Dienstleister üben gegenüber den Ausstellern, deren Messebauern und allen in den Veranstaltungsräumen befindlichen Personen das Hausrecht aus. Der Veranstalter behält sich vor, Personen die sich nicht an die Anordnungen von m:con bzw. von m:con beauftragte Personen halten oder gegen die Teilnahmebedingungen verstoßen, aus dem Congress Center Rosengarten zu verweisen oder ein Hausverbot auszusprechen. m:con, von m:con beauftragte Personen, der Polizei, der Feuerwehr und der Aufsichtsbehörde ist stets freier Zutritt zu den Ständen zu gewähren.

servicehandbuch

FÜR AUSSTELLER: Alle wichtigen Informationen – kompakt und übersichtlich

■ Hochfrequenzgeräte und Funkanlagen

Der Betrieb von Hochfrequenzgeräten und Funkanlagen bedarf einer Genehmigung seitens m:con. Die Genehmigungsanfrage ist bis zum **17.08.2018** bei der m:con Ausstellungsorganisation einzureichen.

■ Holzbearbeitung

Beim Einsatz von Holzbearbeitungsmaschinen besteht laut GefStoffV §8 Abs. 2.2 und 2.7 die Notwendigkeit einer entsprechenden Absaugung. Bei Missachtung dieser Richtlinie muss das Congress Center Rosengarten auf die Einstellung der Aufbauarbeiten bestehen.

■ Hotelzimmervermittlung

Wenn Sie Hotelzimmer reservieren möchten, wenden Sie sich bitte an die m:con Hotelzimmervermittlung; an Frau Claudia Morio, claudia.morio@mcon-mannheim.de.

■ Infocounter für Aussteller

Während der Veranstaltung wird am Tagungscounter ein Infocounter für Aussteller eingerichtet. Dort steht Ihnen ein Mitarbeiter für alle Fragen rund um Ihre Ausstellungsbeitragung und für Nachbestellungen zur Verfügung.

■ Internetanschluss / EDV

Bitte beachten Sie bei Bestellungen von Internetanschlüssen, dass die Konfiguration oder Installation zusätzlicher, vom Aussteller eingebrachter Hardware und Software nicht im Lieferumfang enthalten ist. Der Aussteller ist für die Einhaltung lizenzrechtlicher Bestimmungen bei selbst eingebrachter Software verantwortlich.

Bestellungen der Internetanschlüsse und des EDV-Equipments können ausschließlich online vorgenommen werden. Der Aussteller übernimmt für die Dauer der Anmietung die Haftung für das angemietete technische Equipment.

WLAN-Basisversion

Das Congress Center Rosengarten stellt eine kostenfreie WLAN-Basisversion (Bandbreite 768 kb/ 256 kb pro Gerät; nutzbare Dienste: http, https, mail) zur Verfügung. Der Datenverkehr wird zugunsten des Premium-WLAN gebremst. Die Zugangsdaten werden vom Veranstalter veröffentlicht.

servicehandbuch

FÜR AUSSTELLER: Alle wichtigen Informationen – kompakt und übersichtlich

WLAN-Premiumversion

Die kostenpflichtige WLAN-Premiumversion beinhaltet die Nutzung aller legalen Internetdienste und eine unlimitierte WLAN-Bandbreite pro Gerät. Der Datenverkehr wird gegenüber der Basisversion bevorzugt. Bestellungen des Premium-WLAN können ausschließlich über das Onlineformular vorgenommen werden.

Der Aufbau und Betrieb eigener WLAN-Netze ist im Congress Center

Rosengarten nicht gestattet! Bei Zuwiderhandlung entstehen gegebenenfalls Schadensersatzansprüche des Veranstalters bzw. der betroffenen Nachbaraussteller.

Für größeren Datenverkehr und aufwändige Präsentation am Stand mit nicht-mobilen Endgeräten empfehlen wir die Buchung eines Breitband-LAN-Anschlusses.

■ **Kraftfahrzeuge**

Das Ausstellen von Kraftfahrzeugen im Congress Center Rosengarten muss der m:con Ausstellungsorganisation über das entsprechende Formular im Anhang bis spätestens 6 Wochen vor Aufbaubeginn eingereicht werden. Die auf dem Formular genannten Bedingungen sind zwingend einzuhalten. Bei Nichtbeachtung wird das Fahrzeug entfernt. Eventuell anfallende Kosten werden dem Aussteller zu Lasten gelegt.

■ **Lagerung von Informationsmaterial / Broschüren**

Die Lagerung von Informationsmaterial ist nur in der unbedingt erforderlichen Tagesmenge und nur auf der Standfläche zulässig. Eine Lagerung außerhalb der zugeteilten Standfläche ist nicht gestattet.

■ **Leergut**

In den Ständen, außerhalb der Stände, im Congress Center Rosengarten und auf dem Außengelände des Congress Center Rosengarten darf während Aufbau, Kongressdauer und Abbau kein Leergut gelagert werden. Anfallendes Leergut ist unverzüglich zu entfernen.

Abtransport und Einlagerung können Sie über die Spedition Schenker (Adresse siehe Einlagerung, Seite 11) abwickeln.

servicehandbuch

FÜR AUSSTELLER: Alle wichtigen Informationen – kompakt und übersichtlich

■ Messebauer

Das Servicehandbuch und alle wichtigen Informationen zur Ausstellung sind vom Aussteller unbedingt und rechtzeitig an den Messebauer und andere Dienstleister weiterzuleiten.

Das Servicehandbuch steht Ihnen jederzeit online unter <http://mm-immobilientage.de/aussteller/ausstellerinformationen/> zur Verfügung.

Das Servicehandbuch steht online zur Verfügung!

■ Musikalische Wiedergaben

Für musikalische Wiedergaben aller Art ist unter den Voraussetzungen des Urheberrechtsgesetzes, § 15 Urhebergesetz, die Erlaubnis der Gesellschaft für musikalische Aufführungs- und mechanische Vervielfältigungsrechte (GEMA) erforderlich:

GEMA Bezirksdirektion Stuttgart

Herdweg 63

70174 Stuttgart

T: +49 (0)711 22 52-794

F: +49 (0)711 22 52-800

bd-s@gema.de

www.gema.de

Nicht angemeldete Musikwiedergaben können Schadenersatzansprüche der GEMA zur Folge haben (§ 97 Urheberrechtsgesetz).

■ Parktickets

Während der Aufbau- und während des Abbaus am 13.-14.09.2018 und während der Veranstaltung am 17.09.2018 ist das Parken für Aussteller kostenfrei. Die kostenfreien Parktickets sind im Austausch für das Eintrittsticket am Servicecounter für Aussteller im Eingangsfoyer in Ebene 1 erhältlich. Für die Veranstaltungstage stehen den Ausstellern ermäßigte Parktickets zum Preis von € 4,50 pro Tag inklusive gesetzlicher MwSt. zur Verfügung. Die Parktickets sind gültig für folgende Tiefgaragen: „Rosengarten“ und „Dorint Hotel Mannheim“. Die kostenpflichtigen Parktickets sind während der Öffnungszeiten der Veranstaltung an der Eintrittskasse im Austausch für das Eintrittsticket erhältlich.

■ Planung des Standbaus

Jeder Aussteller ist verpflichtet, seine Standplanung den baulichen Gegebenheiten im Congress Center Rosengarten anzupassen und sich über Lage und

servicehandbuch

FÜR AUSSTELLER: Alle wichtigen Informationen – kompakt und übersichtlich

Maß etwaiger Einbauten, insbesondere Hallensäulen, Feuermelder, Wandhydranten, Lüftungssysteme sowie Bodenunebenheiten, etc. vor Ort selbst zu informieren. m:con übernimmt keine Gewähr für die Richtigkeit von Maßen auf Hallen- und Standplänen.

■ Rauchen

Das Rauchen ist im gesamten Gebäude des Congress Center Rosengarten zu jeder Zeit strikt untersagt.

Es gilt absolutes Rauchverbot im gesamten Gebäude des Congress Center Rosengarten!

■ Servicecounter für Aussteller

Während des gesamten Aufbaus wird ein Servicecounter für Aussteller in Ebene 1 eingerichtet. Dort steht Ihnen ein Mitarbeiter für alle Fragen rund um Ihre Ausstellungsbeteiligung und für Nachbestellungen von Zusatzausstattung Ihres Standes zur Verfügung.

Während der Aufbauzeiten ist ein mobiler Verpflegungsservice des Dorint Kongresshotels unterwegs und verkauft für Ihr leibliches Wohl Essen und Getränke.

■ Standaufbau

Alle Stände sind selbsttragend zu erstellen. Säulen, Pfeiler, Wandvorsprünge etc. innerhalb der Ausstellungsstände sind Bestandteil der zugeteilten Flächen. Die Befestigung an Hallenwänden, Säulen und Fußböden ist untersagt. Für die Sicherheit des Standes ist der Aussteller verantwortlich und nachweislich.

Es ist untersagt, über die zugeteilte Standfläche hinaus zu bauen. Auch Beleuchtungskörper und Schilder dürfen nicht über die Standgrenzen hinausragen. m:con behält sich vor, für die zusätzlich genutzte Fläche dem Aussteller eine nachträgliche Standmiete in Rechnung zu stellen.

Das Ankleben von Werbematerialien an den Wänden, Säulen oder sonstigen Gegenständen des Veranstaltungsortes ist nicht gestattet. Für Schäden bei Zuwiderhandlungen haftet der Aussteller.

Sichtbare Standrückseiten, die an Nachbarstände grenzen oder frei stehen sind glatt und farblich neutral (weiß oder lichtgrau) zu gestalten.

servicehandbuch

FÜR AUSSTELLER: Alle wichtigen Informationen – kompakt und übersichtlich

Fluchtwege, Feuermelder, Hydranten, elektrische Verteiler, Schalttafeln und Fernsprechverteiler müssen frei zugänglich bleiben. Es muss ein Sicherheitsabstand von mindestens 0,5 m zu den Deckensprinklern eingehalten werden.

m:con behält sich vor, Abänderungen unzureichender oder nicht genehmigter Standaufbauten sowie die Entfernung ungeeigneter Exponate, die sich als belästigend oder gefährdend für die Besucher oder benachbarten Aussteller erweisen, zu verlangen. Bei gravierenden Sicherheitsmängeln kann auch die teilweise oder vollständige Schließung eines Standes angeordnet werden.

■ **Standüberdachungen**

Um den Sprinklerschutz nicht zu beeinträchtigen, müssen Stände nach oben hin grundsätzlich offen sein. Überdachungen sind nur in Ausnahmen möglich und müssen von der Ausstellungsorganisation genehmigt werden.

Für genehmigte Überdachungen muss ein Nachweis der Sprinklertauglichkeit am Stand bereitgehalten werden.

■ **Strahlenschutz**

Der Einsatz von radioaktiven Stoffen und der Betrieb von Röntgenanlagen, Störstrahlen und Laseranlagen ist genehmigungspflichtig und muss bei der zuständigen Behörde angezeigt werden. Die gesetzlichen Sicherheitsbestimmungen und Verordnungen sind in der jeweils gültigen Fassung einzuhalten. Gesetzlich vorgeschriebene Genehmigungen sind vom Aussteller bei den entsprechenden Behörden zu beantragen und müssen mindestens 6 Wochen vor Veranstaltungsbeginn bei der Ausstellungsorganisation vorliegen.

■ **Trennschleifarbeiten und alle Arbeiten mit offener Flamme**

Schweiß-, Schneid-, Löt-, Auftau-, Trennschleif- und sonstige feuergefährliche Arbeiten müssen vor Arbeitsbeginn angezeigt und täglich schriftlich beim Congress Center Rosengarten beantragt werden.

Bei den Arbeiten ist die Umgebung gegen Gefahren ausreichend abzuschirmen. Löschmittel sind in unmittelbarer Nähe einsatzbereit zu halten.

■ **Versicherung**

Der Aussteller haftet für jeden Personen- und Sachschaden, der durch den Betrieb des von ihm eingesetzten Ausstellungsstandes und -gutes entsteht. Es wird den Ausstellern empfohlen, für einen ausreichenden Versicherungsschutz zu sorgen.

servicehandbuch

FÜR AUSSTELLER: Alle wichtigen Informationen – kompakt und übersichtlich

■ Werbung

Werbung aller Art ist nur innerhalb des vom Aussteller gemieteten Standes für die eigene Firma des Ausstellers und nur für die von ihr hergestellten oder vertriebenen Ausstellungsgüter erlaubt. Alle Werbemaßnahmen außerhalb der Standfläche müssen durch die Ausstellungsorganisation genehmigt werden.

Bitte wenden Sie sich bei Interesse an:

Patrick Elling

T: + 49 (0) 621 / 4106 116

F: + 49 (0) 621 / 4106 80116

patrick.elling@mcon-mannheim.de

servicehandbuch

FÜR AUSSTELLER: Alle wichtigen Informationen – kompakt und übersichtlich

06 | Gastronomische Betreuung

Speisen und Getränke für die Bewirtung an Ihrem Stand erhalten Sie durch den Servicepartner des Congress Center Rosengarten:

Dorint Kongresshotel Mannheim

- Bankettabteilung –

Frau Graziella Amato / Frau Thu Nguyen

Friedrichsring 6

68161 Mannheim

Deutschland

T: +49 (0)621 / 41 06 -406 / -407

F: +49 (0)621 / 41 06 -417

graziella.amato@dorint.com / thu.nguyen@dorint.com

Bitte beachten Sie, dass die Bestellung von Speisen und Getränken ausschließlich über diesen konzessionierten Gastronom erfolgen darf. Wenn Sie eine Belieferung durch einen anderen Dienstleister wünschen, müssen vorherige Absprachen getroffen werden. Das Dorint Kongresshotel Mannheim kann für die Abtretung seiner Gastronomierechte eine Ablösezahlung verlangen. Diese wird je Quadratmeter Ausstellungsfläche und pro Ausstellungstag zzgl. der gesetzlichen Mehrwertsteuer berechnet. Bitte halten Sie in jedem Fall mit unserem Servicepartner Rücksprache.

Das Catering Bestellformular steht online unter <http://hotel-mannheim.dorint.com/de/tagungen-und-feiern/messe/> zur Verfügung.

07 | Haftungsausschluss

Für Gegenstände, die in das Haus eingebracht werden, wird seitens m:con und des Veranstalters keine Haftung übernommen. Eine Bewachung der Ausstellung erfolgt nicht. Standbewachung kann ausschließlich online bestellt werden.

Sollten Sie weitere Fragen zur Ausstellung haben, setzen Sie sich bitte mit den genannten Ansprechpartnern in Verbindung.

**Für Gegenstände,
die in das Haus
eingebracht werden,
wird seitens m:con
und des Veranstalters keine
Haftung
übernommen.**

Formular für Standbaugenehmigung

Stände ab einer Bauhöhe von 2,50 m und Böden ab einer Höhe von 25 mm sind zur Genehmigung einzureichen!

Bis spätestens **10.08.2018** zurücksenden an:

Fax +49 (0)621 / 4106 - 80 118

m:con – mannheim:congress GmbH
Ausstellungsorganisation
Saskia Craß
Rosengartenplatz 2, 68161 Mannheim

Bitte deutlich in Druckbuchstaben ausfüllen:

| | |
|--|-----------------------------------|
| Aussteller: | Gesamt qm: |
| Standnummer: | |
| Standbaufirma: | |
| _____ | _____ |
| Firma / Organisation | Vor- und Zuname (Ansprechpartner) |
| _____ | _____ |
| Straße / Postfach | Telefon |
| _____ | _____ |
| E-Mail | Telefax |
| _____ | _____ |
| PLZ / Ort | Staat / Bundesland |
| _____ | _____ |
| Ansprechpartner vor Ort | Handy-Nummer vor Ort |
| <p>Hiermit reichen wir den Standplan digital im Maßstab mind. 1:100 mit Maßangaben und Höhenschnitt ein. <i>Der eingereichte Standbauplan wurde gemäß den Richtlinien des Servicehandbuchs für Aussteller von m:con erstellt. Die technischen und brandschutztechnischen Richtlinien wurden von uns zur Kenntnis genommen und werden eingehalten.</i></p> <p><input type="checkbox"/> Auf dem Stand sind audio- / visuelle Vorführungen geplant.</p> | |
| Maximale Standbauhöhe: _____ cm (höchster Punkt des Standbaus) | Gesamte Höhe Bodenbelag: _____ cm |
| _____ | _____ |
| Ort, Datum | Rechtsverbindliche Unterschrift |

| | |
|---|--------------------------------------|
| von m:con – mannheim:congress GmbH auszufüllen: | |
| Genehmigte Standbauhöhe: _____ cm | Genehmigte Höhe Bodenbelag: _____ cm |
| <p>Genehmigungsvermerk: <i>Bodenbeläge aller Art ab einer Höhe von 4 mm müssen durch eine Kontrastfarbe deutlich kenntlich gemacht und gegen Stolpern gesichert werden. Darüber hinaus sind Bodenbeläge über 2,50 cm durch Schrägkanten in einer Kontrastfarbe zu sichern.</i></p> | |